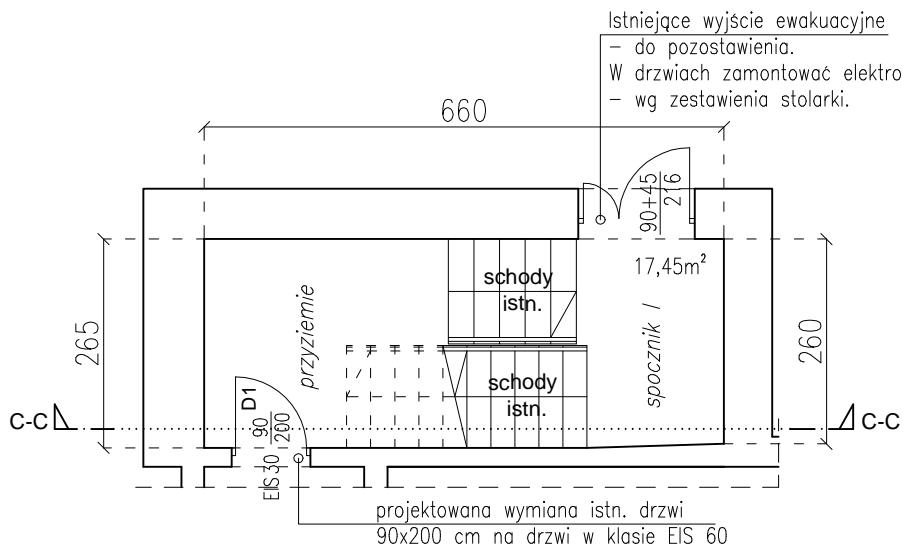
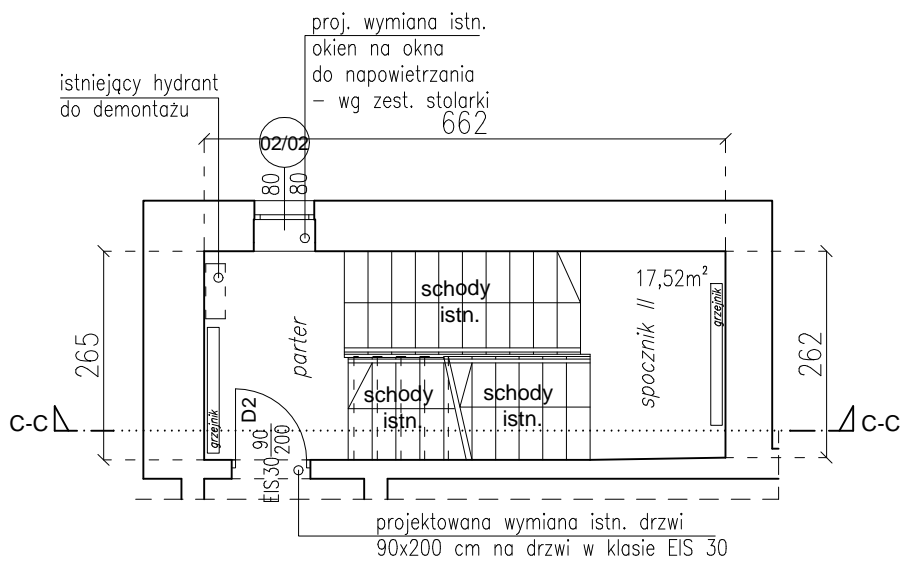


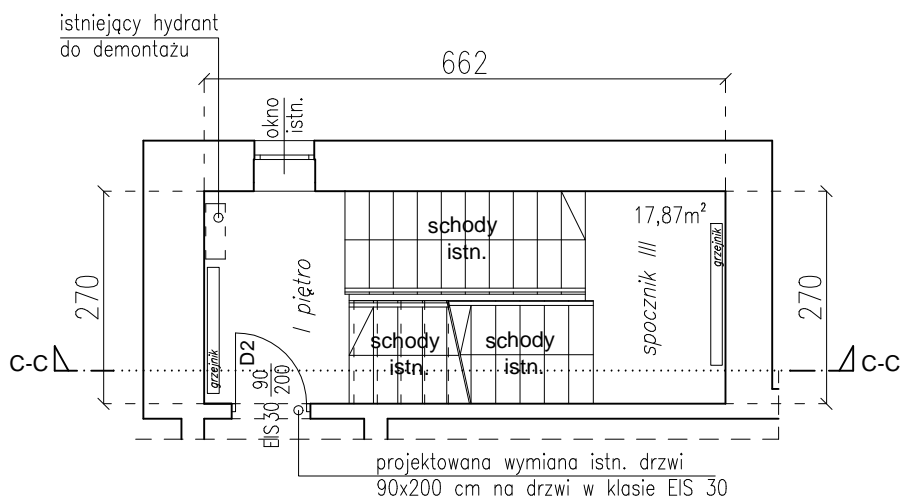
KLATKA SCHODOWA K3



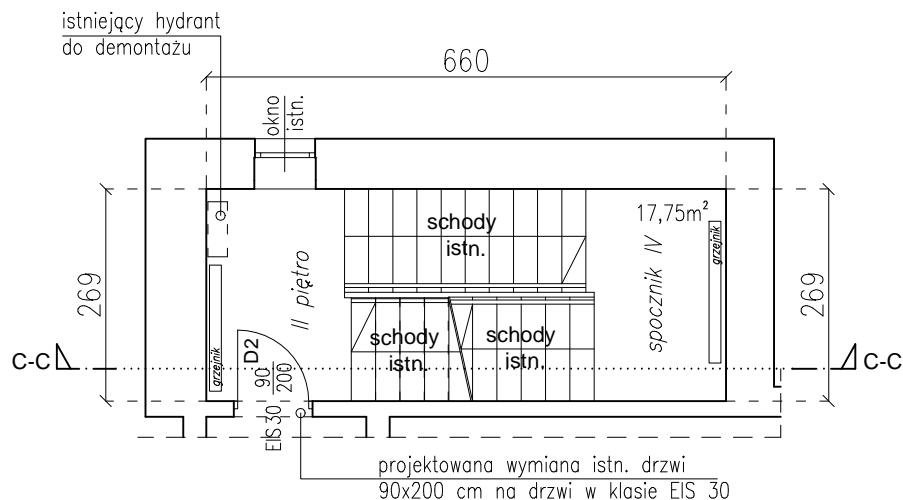
prziemie - rzut I-I



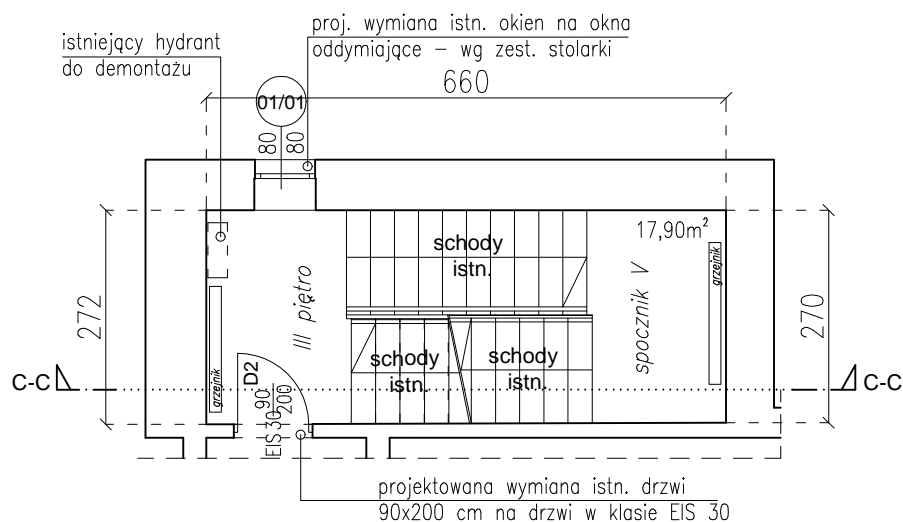
parter - rzut II-II



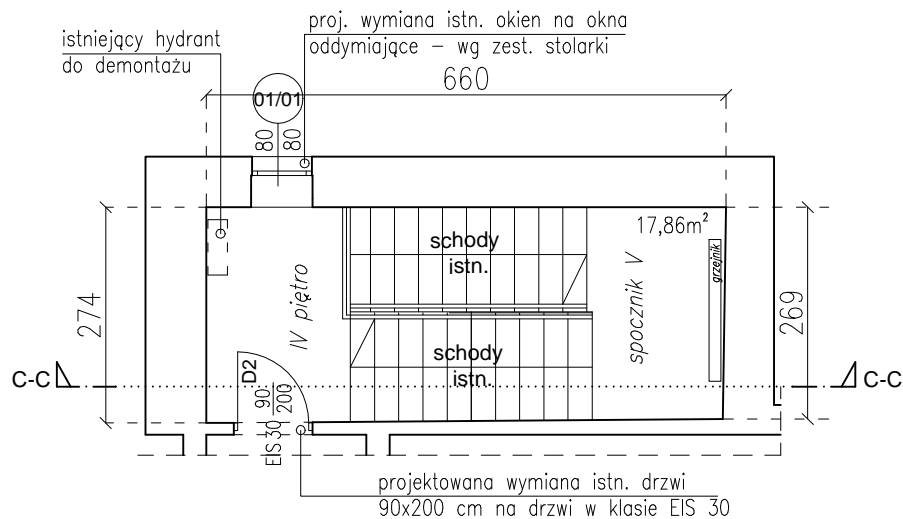
I piętro - rzut III-III



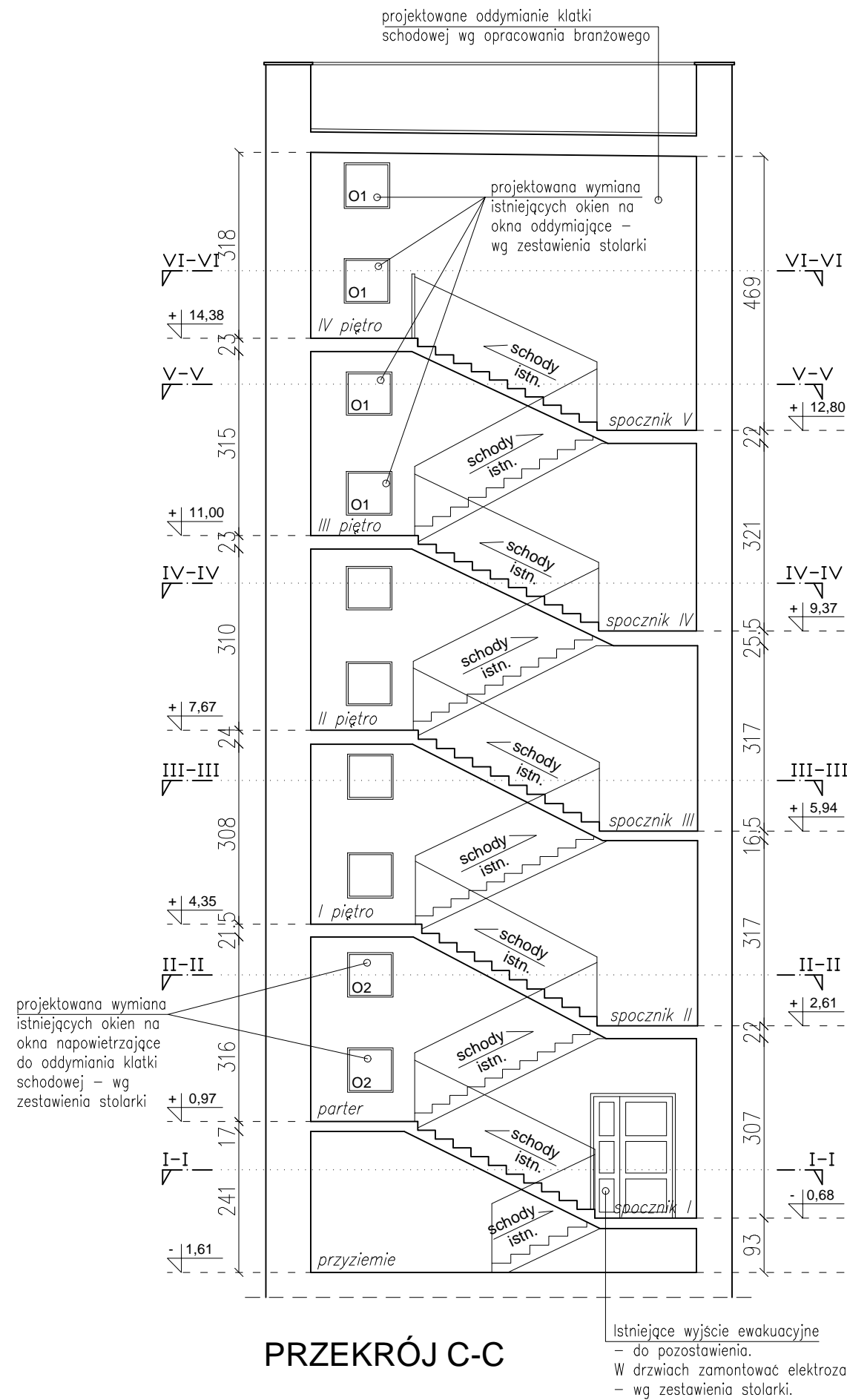
II piętro - rzut IV-IV



III piętro - rzut V-V



IV piętro - rzut VI-VI



- LEGENDA DO OZNACZEŃ GRAFICZNYCH:
- ŚCIANY ISTNIEJĄCE, DO POZOSTAWIENIA
 - ŚCIANY I ELEMENTY DO WYBURZENIA

| | | |
|---|--|----------------------|
| "PROJEKT - M" CZESŁAW MYSONA NADZORY I PROJEKTY BUDOWLANE SIEDZIBA - 58-560 JELENIA GÓRA UL. LELEWELA 9 PRACOWNIA - 58-500 JELENIA GÓRA UL. WOLNOŚCI 150 TEL. 075/755040 TEL. KOM. 0604915228 e-mail: projekty@sona.pl | | |
| OBIEKT: | SP ZOZ SANATORIUM UZDROWISKOWE MSW "AGAT" UL. CERVİ 14, 58-560 JELENIA GÓRA | STADIUM: |
| TYTUŁ RYS: | KLATKA SCHODOWA K3 - RZUTY I PRZEKRÓJ | BRANŻA: ARCH. - BUD. |
| INWESTOR: | Samodzielny Publiczny Zakład Opieki Zdrowotnej Sanatorium Uzdrowiskowe MSW "Agat", ul. Cervi 14, 58-560 Jelenia Góra | SKALA: 1:100 |
| PROJEKTANT: | spec. konstrukcyjno - budowlana tech.bud. Czesław Mysona | RYS. NR A10 |
| ASYSTENT PROJEKTANTA: | 2687/94 DOŚ/BO/0532/01 | |